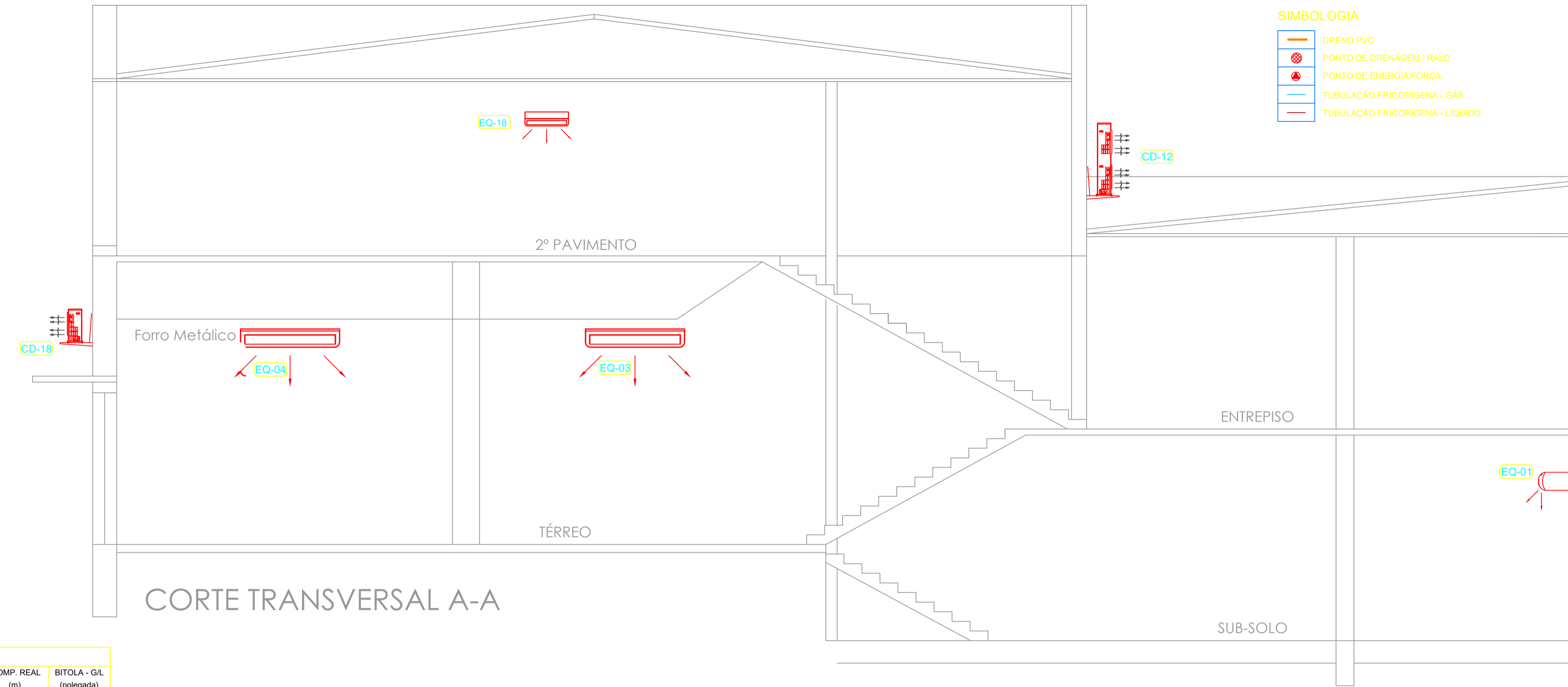
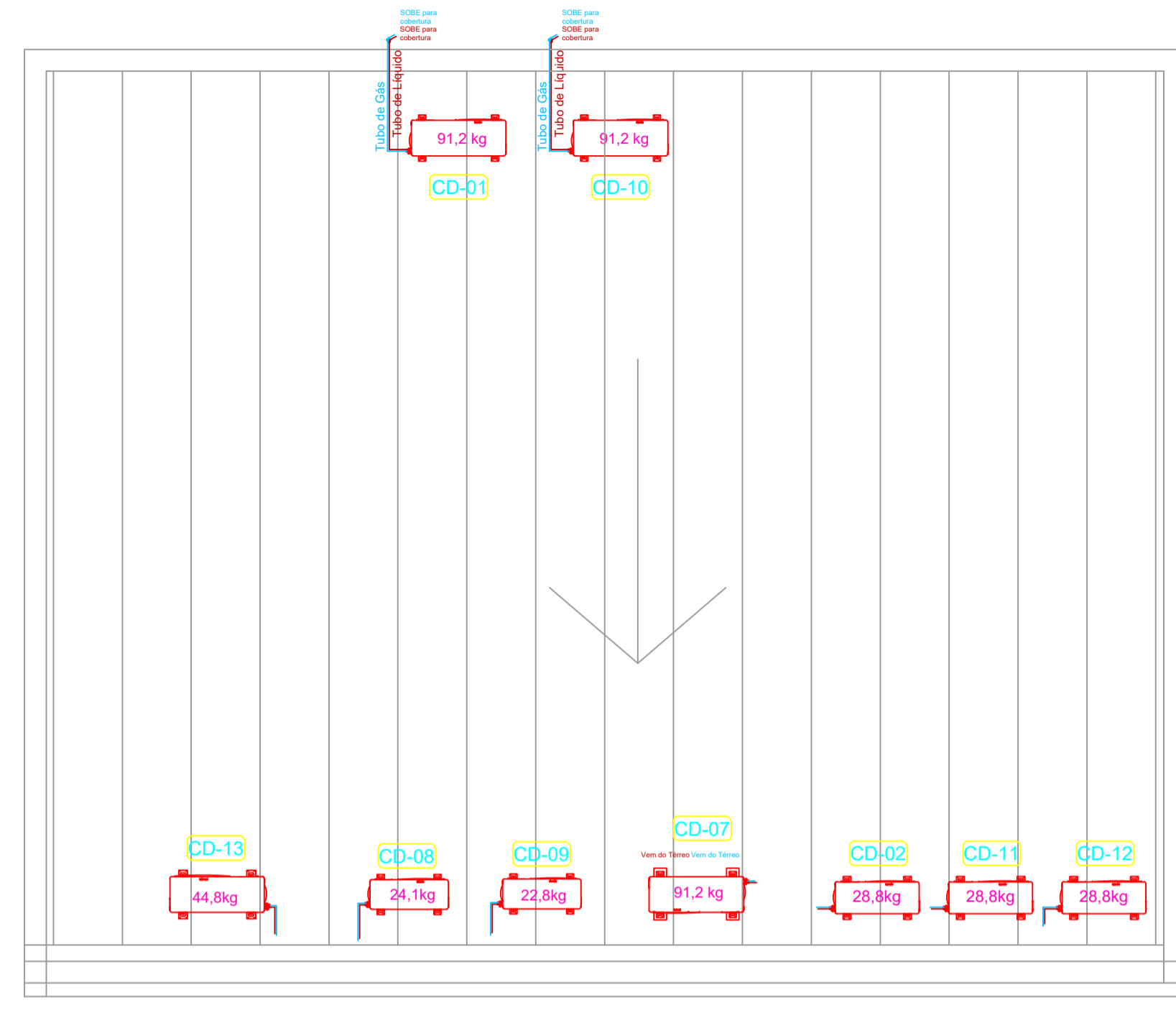


# AR CONDICINADO

## COBERTURA - MEZANINO - ITR e ICM



### SIMBOLOGIA

- DRENO PVC
- PONTO DE DRENAGEM / RALO
- PONTO DE ENERGIA/FORÇA
- TUBULAÇÃO FRIGORÍGENA - GÁS
- TUBULAÇÃO FRIGORÍGENA - LÍQUIDO

CORTE TRANSVERSAL A-A

EQUIPAMENTOS												
LOCAL - SALA	PAVIMENTO	ÁREA	PONTO DE FORÇA	CÓDIGO EQUIP.	SITUAÇÃO	TENSÃO/ FASE/FRQ	BTU's	ACIONAMENTO	COND.	LOCALIZAÇÃO	COMP. REAL (m)	BITOLA - G/L (polegada)
SALA TREINAMENTO	SUBSOLO	75,00 m²	PF-1	EQ-01	EXISTENTE	220V/1F/60Hz	60.000	CONTROLE REMOTO	CD-01	COBERTURA ICM - FUNDOS	15,00	7/8"x3/8"
COMPRAS	SUBSOLO	21,50 m²	PF-2	EQ-02	FORNECER	220V/1F/60Hz	24.000	CONTROLE REMOTO	CD-02	COBERTURA ICM - FRENTE	15,00	5/8"x3/8"
CADASTRO	TÉRREO	40,00 m²	PF-3	EQ-03	EXISTENTE	220V/1F/60Hz	60.000	CONTROLE REMOTO	CD-03	MARQUISE - FACHADA	12,00	7/8"x3/8"
TRIBUTÁRIO	TÉRREO	40,00 m²	PF-4	EQ-04	EXISTENTE	220V/1F/60Hz	60.000	CONTROLE REMOTO	CD-04	MARQUISE - FACHADA	8,00	7/8"x3/8"
FISC. DO COMÉRCIO	TÉRREO	74,00 m²	PF-5	EQ-05	EXISTENTE	220V/1F/60Hz	60.000	CONTROLE REMOTO	CD-05	MARQUISE - FACHADA	12,00	7/8"x3/8"
PROTOCOLO	TÉRREO	48,00 m²	PF-6	EQ-06	EXISTENTE	220V/1F/60Hz	60.000	CONTROLE REMOTO	CD-06	MARQUISE - FACHADA	8,00	7/8"x3/8"
A. CONTRIBUINTES	TÉRREO	98,00 m²	PF-7	EQ-07	EXISTENTE	220V/1F/60Hz	60.000	CONTROLE REMOTO	CD-07	COBERTURA ICM - FRENTE	12,00	7/8"x3/8"
SALA DE REUNIÕES 2	TÉRREO	14,20 m²	PF-8	EQ-08	FORNECER	220V/1F/60Hz	12.000	CONTROLE REMOTO	CD-08	COBERTURA ICM - FRENTE	12,00	3/8"x1/4"
S. EMPREENDEDOR	TÉRREO	13,20 m²	PF-9	EQ-09	FORNECER	220V/1F/60Hz	12.000	CONTROLE REMOTO	CD-09	COBERTURA ICM - FRENTE	12,00	3/8"x1/4"
ICMS	MEZANINO	80,50 m²	PF-10	EQ-10	EXISTENTE	220V/1F/60Hz	60.000	CONTROLE REMOTO	CD-10	COBERTURA ICM - FUNDOS	6,00	7/8"x3/8"
ITR - INCRA	MEZANINO	36,00 m²	PF-11	EQ-11	FORNECER	220V/1F/60Hz	12.000	CONTROLE REMOTO	CD-11	COBERTURA ICM - FRENTE	8,00	3/8"x1/4"
COZINHA/REFEITÓRIO	SUPERIOR	27,70 m²	PF-12	EQ-12	FORNECER	220V/1F/60Hz	18.000	CONTROLE REMOTO	CD-12	COBERTURA ICM - FRENTE	8,00	1/2"x1/4"
COBRANÇA	SUPERIOR	38,00 m²	PF-13	EQ-13	FORNECER	220V/1F/60Hz	24.000	CONTROLE REMOTO	CD-13	COBERTURA ICM - FRENTE	4,00	5/8"x3/8"
SALA DO COFRE	SUPERIOR	9,10 m²	PF-14	EQ-14	FORNECER	220V/1F/60Hz	12.000	CONTROLE REMOTO	CD-14	MARQUISE - FACHADA	12,00	3/8"x1/4"
TESOURARIA	SUPERIOR	47,23 m²	PF-15	EQ-15	FORNECER	220V/1F/60Hz	30.000	CONTROLE REMOTO	CD-15	MARQUISE - FACHADA	8,00	3/4"x3/8"
GAB. SECRETÁRIA	SUPERIOR	32,30 m²	PF-16	EQ-16	FORNECER	220V/1F/60Hz	24.000	CONTROLE REMOTO	CD-16	MARQUISE - FACHADA	4,00	5/8"x3/8"
ASS. GABINETE	SUPERIOR	11,30 m²	PF-17	EQ-17	FORNECER	220V/1F/60Hz	12.000	CONTROLE REMOTO	CD-17	MARQUISE - FACHADA	12,00	3/8"x1/4"
SALA DE REUNIÕES 1	SUPERIOR	15,30 m²	PF-18	EQ-18	FORNECER	220V/1F/60Hz	12.000	CONTROLE REMOTO	CD-18	MARQUISE - FACHADA	8,00	3/8"x1/4"
LICITAÇÕES - 1	SUPERIOR	33,00 m²	PF-19	EQ-19	FORNECER	220V/1F/60Hz	24.000	CONTROLE REMOTO	CD-19	MARQUISE - FACHADA	4,00	5/8"x3/8"
LICITAÇÕES - 2	SUPERIOR	30,00 m²	PF-20	EQ-20	FORNECER	220V/1F/60Hz	24.000	CONTROLE REMOTO	CD-20	MARQUISE - FACHADA	4,00	5/8"x3/8"
PREGÃO	SUPERIOR	15,30 m²	PF-21	EQ-21	FORNECER	220V/1F/60Hz	12.000	CONTROLE REMOTO	CD-21	MARQUISE - FACHADA	12,00	3/8"x1/4"
ASS. JURÍDICA	SUPERIOR	19,30 m²	PF-22	EQ-22	FORNECER	220V/1F/60Hz	12.000	CONTROLE REMOTO	CD-22	MARQUISE - FACHADA	8,00	3/8"x1/4"
EMPENHOS	SUPERIOR	27,30 m²	PF-23	EQ-23	FORNECER	220V/1F/60Hz	18.000	CONTROLE REMOTO	CD-23	MARQUISE - FACHADA	4,00	1/2"x1/4"
CONTABILIDADE	SUPERIOR	57,00 m²	PF-24	EQ-24	FORNECER	220V/1F/60Hz	30.000	CONTROLE REMOTO	CD-24	MARQUISE - FACHADA	12,00	3/4"x3/8"
C. CONTABILIDADE	SUPERIOR	15,00 m²	PF-25	EQ-25	FORNECER	220V/1F/60Hz	12.000	CONTROLE REMOTO	CD-25	MARQUISE - FACHADA	8,00	3/8"x1/4"
PORTA DE ACESSO	TÉRREO	0,00 m²	PF-26	CA-01	FORNECER	220V/1F/60Hz	2.134 mVA	SIMULTÂNEO COM A ILUMINAÇÃO				
PORTA DE ACESSO	TÉRREO	0,00 m²	PF-27	CA-02	FORNECER	220V/1F/60Hz	2.134 mVA	SIMULTÂNEO COM A ILUMINAÇÃO				

### NOTAS

- 01 - CONFERIR MEDIDAS NA OBRA.
- 02 - AS TUBULAÇÕES FRIGORÍGENAS DEVERÃO SER ISOLADAS AO LONGO DE TODO PERCURSO COM BORRACHA ELASTOMÉRICA DE CÉLULA FECHADA COM ESPESURA DE 19 mm. NOS TRECHOS APARENTES DEVERA SER PROTEGIDO COM CHAPA DE ALUMÍNIO CORRUGADO COM 0,15 mm DE ESPESURA.
- 03 - MEDIDAS ENTRE PARÊNTESES REPRESENTAM VAZÃO EM m³/h.
- 04 - DIMENSÕES EM METROS, EXCETO QUANDO INDICADA OUTRA UNIDADE.
- 05 - DISTÂNCIA MÁXIMA ENTRE JUNTAS TRANSVERSAIS DE 3 METROS.
- 06 - DISTÂNCIA MÁXIMA ENTRE DISPOSITIVOS DE SUSTENTAÇÃO DOS DUTOS DE 2,5 METROS.
- 07 - PREVER SIFÃO E INCLINAÇÃO MÍNIMA DE 2% NA TUBULAÇÃO DE DRENO.
- 09 - TODO O SISTEMA DEVERÁ SER TESTADO E BALANÇADO.
- 10 - TODAS AS TUBULAÇÕES FRIGORÍGENAS E TUBULAÇÕES ELÉTRICAS DEVERÃO EXTERNAS E FIXADAS NA PAREDE COM CALHAS.
- 11 - O INSTALADOR DEVERÁ SEGUIR AS INDICAÇÕES EM PROJETO E CADERNO TÉCNICO. CASO MODIFICAÇÕES VENHAM A SER NECESSÁRIAS NA INSTALAÇÃO, O ENGENHEIRO RESPONSÁVEL DEVERÁ SER CONSULTADO.
- 12 - INSTALAR PONTOS DE DRENO PRÓXIMO À CADA EVAPORADOR, CONFORME INDICADO EM PROJETO.
- 13 - ACIONAMENTO DOS EQUIPAMENTOS DEVE SER ATENDIDO, CONFORME INDICADO EM PLANTA.
- 14 - TODOS OS EQUIPAMENTOS DEVERÃO SER APOIADOS EM AMORTECEDORES DE VIBRAÇÃO (BORRACHA OU NEOPRENE).
- 15 - NÃO É PERMITIDO ESCAREAR OU ROMPER O CONTRA PISO, PILARES E VIGAS, SOB QUALQUER PRETEXTOS.
- 16 - O INSTALADOR DEVERÁ SEGUIR AS INDICAÇÕES EM PROJETO E CADERNO TÉCNICO. CASO MODIFICAÇÕES VENHAM A SER NECESSÁRIAS NA INSTALAÇÃO, O ENGENHEIRO RESPONSÁVEL DEVERÁ SER CONSULTADO.



PREFEITURA MUNICIPAL DE SANT'ANA DO LIVRAMENTO

PREFEITA MUNICIPAL: ANA LUIZA MOURA TAROUÇO

SECRETARIA MUNICIPAL DA FAZENDA

## SEFAZ

SECRETÁRIA DA FAZENDA: ANA GISELA MIRAHIL ALVAREZ

REFORMA - SEDE SECRETARIA DA FAZENDA

### CLIMATIZAÇÃO

ENDEREÇO: Rua Brigadeiro Canabarro, 740  
CEP: 97.573-570

ÁREA TOTAL:  
**1.144,84m²**

RESPONSÁVEL TÉCNICO:

Engenheiro Civil  
Miguel Ângelo Petes Pereira  
CREA RS 107435

ESCALA: 1:50

DATA: 23/04/2024

PRANCHA: AC-03