


**IMPORTANTE:**  
PREVER NA CONCRETAGEM PEÇAS DE ¾" ROSCADA  
PARA FIXAÇÃO DA ESTRUTURA METÁLICA

Resumo do aço			
ÁÇO	DIAM (mm)	C.TOTAL (m)	PESO + 10 % (kg)
CA50	8.0	586.1	254.4
CA60	10.0	771.2	523
PESO TOTAL (kg)		1238.4	210
CA50	777.4		
CA60	210		
Volume de concreto (C-25) = 19.15 m³			
Área de forma = 84.96 m²			



PREFEITURA MUNICIPAL DE SANT'ANA DO LIVRAMENTO

CIDADE SÍMBOLO DA INTEGRAÇÃO DO MERCOSUL

SECRETARIA MUNICIPAL DE PLANEJAMENTO E MEIO AMBIENTE

DEPD - DEPARTAMENTO DE PLANO DIRETOR

RUA SETE DE SETEMBRO, Nº 515 - FONE (55) 3968-1126

OBRA: QUADRA POLIESPORTIVA - ESCOLA PACHECO PRATES

ENDEREÇO: RUA JORNALISTA MARIO TOSCANO BARBOSA 335

SEC. DE PLANEJ.: MARI ELISABETH TRINDADE MACHADO

SECRETARIA DE PLANEJAMENTO: MARI ELISABETH TRINDADE MACHADO

PROJETO: MIGUEL ANGELO PEREIRA  
ENGENHEIRO CIVIL  
CREA RS 107435

APROVAÇÕES:

OBSERVAÇÕES:

OBRA DESTINADA A ACOLHER QUADRA POLIESPORTIVA.

OBRA EM ESTRUTURA METÁLICA

RUA JORNALISTA MARIO TOSCANO BARBOSA 335

PROJETO ESTRUTURAL

ESCALAS:	PRANCHA:	<div>E</div> <div>ESTRUTURAL</div>	
INDICADAS	FUNDAÇÃO TIPO SAPATA PLANTA CARGAS E DETALHES		
ÁREA DA QUADRA:	ÁREA CONSTRUÍDA:	DATA:	PRANCHA:
442,95m²	503,88m²	12/03/2018	01/06

Pilar										Fundação				
Nome	Seção (cm)	X (cm)	Y (cm)	Carga Máx. (kgf)	Carga Mín. (kgf)	Mx (kgf.m)	My (kgf.m)	Fx (kgf)	Fy (kgf)	Lado B (cm)	Lado H (cm)	h0 / ha (cm)	h1 / hb (cm)	df (cm)
P1	80x80	144.20	-111.00	7700	1000	500	800	300	400	120	120	25	25	110
P2	80x80	644.20	-111.00	7700	900	300	400	400	300	120	120	25	25	110
P3	80x80	1144.20	-111.00	7700	900	300	400	300	300	120	120	25	25	110
P4	80x80	1644.20	-111.00	7700	900	300	400	300	300	120	120	25	25	110
P5	80x80	2144.20	-111.00	7700	900	300	400	300	300	120	120	25	25	110
P6	80x80	2644.20	-111.00	7700	900	300	400	300	300	120	120	25	25	110
P7	80x80	3144.20	-111.00	7700	1000	500	500	400	400	120	120	25	25	110
P8	80x80	144.20	-1781.00	7700	1000	800	800	300	300	120	120	25	25	110
P9	80x80	644.20	-1781.00	7700	900	300	400	400	300	120	120	25	25	110
P10	80x80	1144.20	-1781.00	7700	900	300	400	300	300	120	120	25	25	110
P11	80x80	1644.20	-1781.00	7700	900	300	400	300	300	120	120	25	25	110
P12	80x80	2144.20	-1781.00	7700	900	300	400	300	300	120	120	25	25	110
P13	80x80	2644.20	-1781.00	7700	900	300	300	300	300	120	120	25	25	110
P14	80x80	3144.20	-1781.00	7700	1000	800	500	400	300	120	120	25	25	110
P15	80x80	163.20	-652.85	7800	1100	200	300	300	300	120	120	25	25	110
P16	80x80	3125.20	-652.85	7800	1100	200	600	300	300	120	120	25	25	110
P17	80x80	163.20	-1239.20	7800	1100	400	300	300	400	120	120	25	25	110
P18	80x80	3125.20	-1239.20	7800	1100	400	600	300	400	120	120	25	25	110

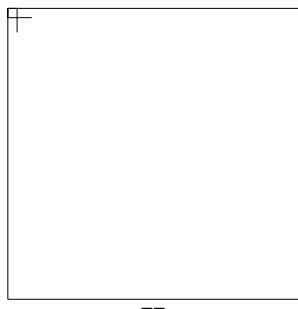
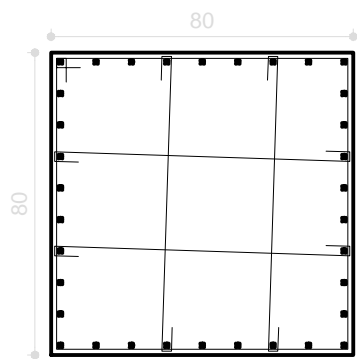
P1=P2=P3=P4=P5=P6=P7=P8=P9=P10=P11=P12  
=P13=P14=P15=P16=P17=P18

S1=S2=S3=S4=S5=S6=S7=S8=S9=S10=S11=S12  
=S13=S14=S15=S16=S17=S18

PLANTA  
ESC 1:25

CORTE  
ESC 1:25

BALDRAME - L1  
ESC 1:20



77

10 N1 ø5.0 C=320  
20 N2 ø5.0 C=92

20 N2 ø5.0 C=92

N2

N2

VAR

34 N4 ø100 C=VAR

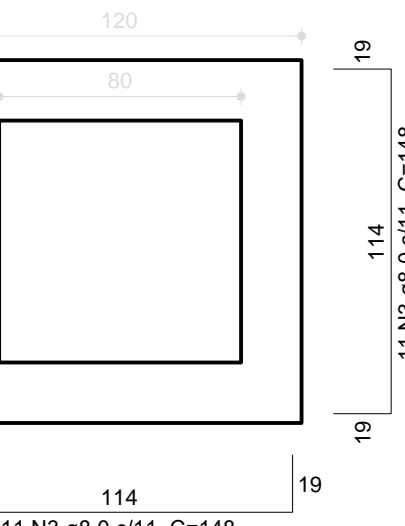
VAR

10 N1 c/12

VAR

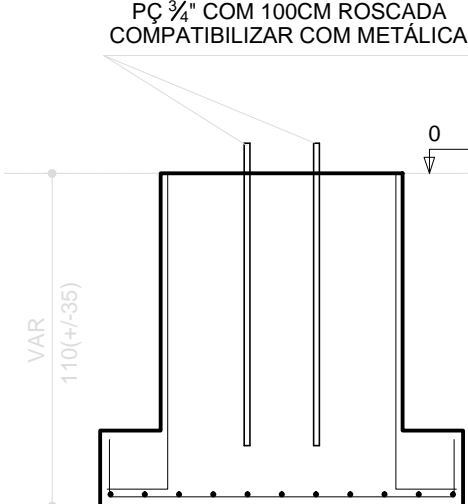
20

VAR



11 N3 ø8.0 c/11 C=148

Solo compactado sobre a sapata



PC ¾" COM 100CM ROSCADA  
COMPATIBILIZAR COM METÁLICA