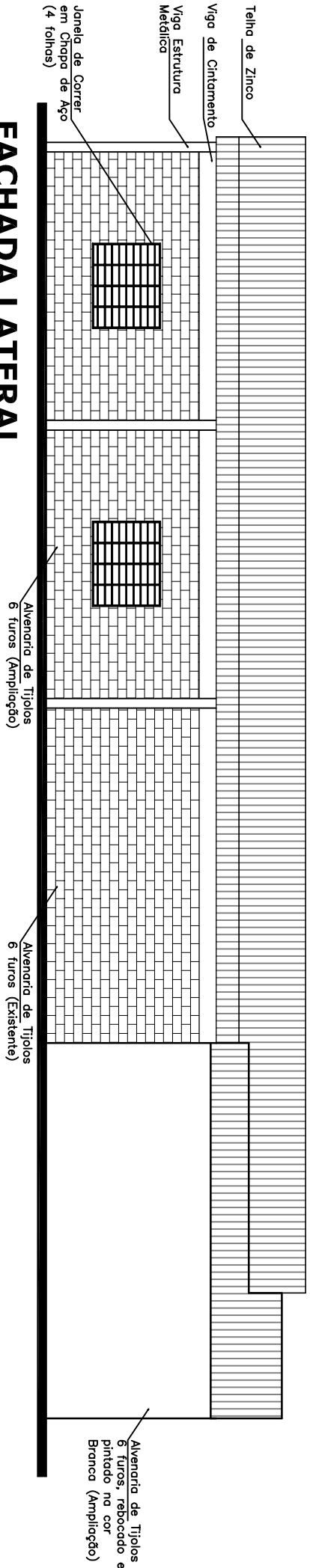


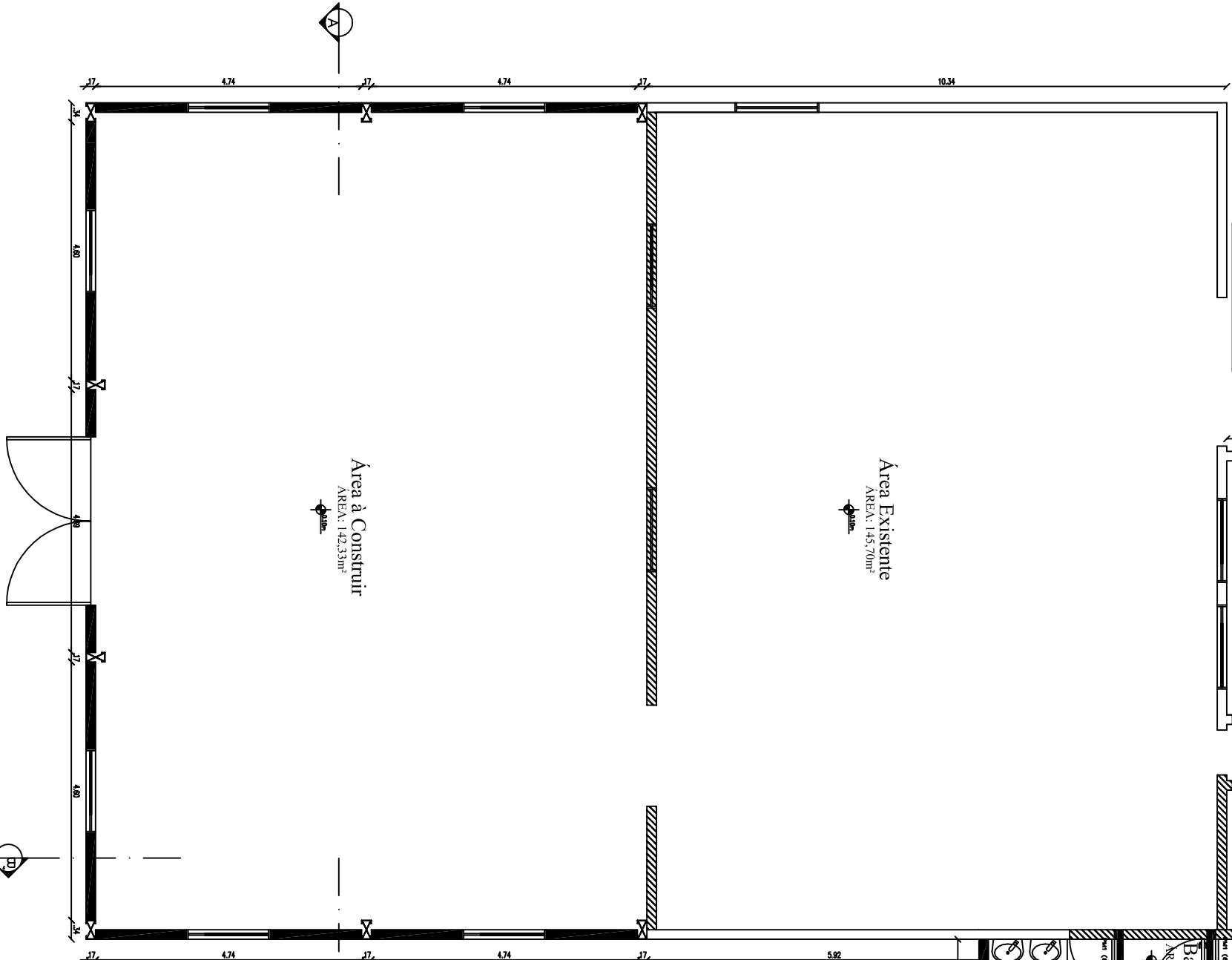
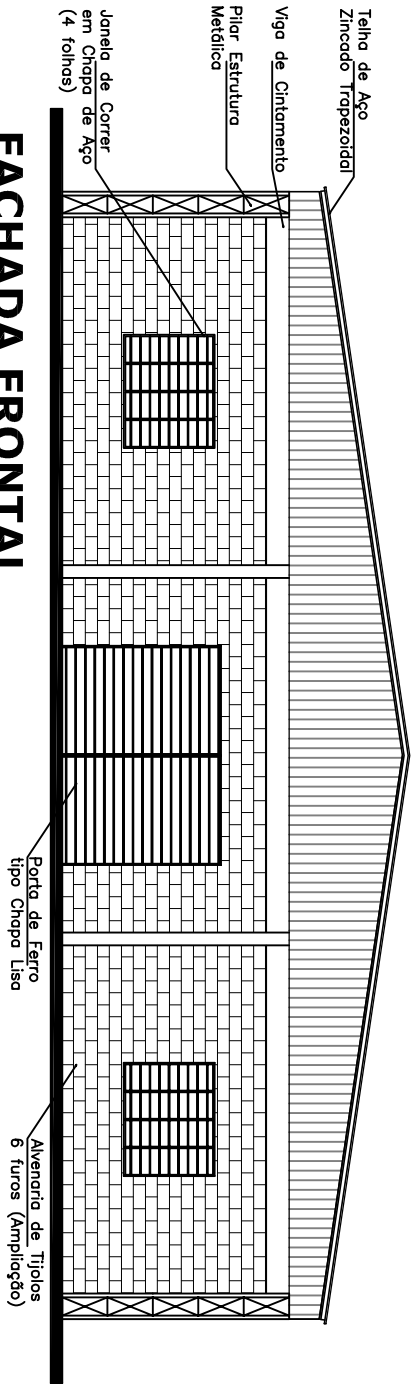
FACHADA LATERAL

ESCALA 1:100



FACHADA FRONTAL

ESCALA 1:100



PLANTA BAIXA

ESCALA 1:100

LEGENDA

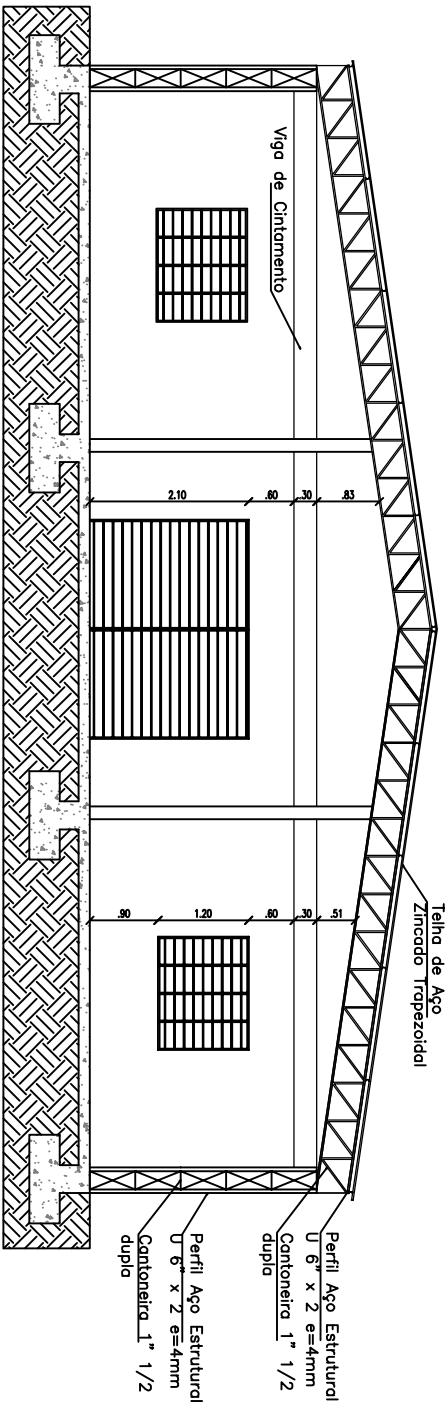
À Demolir

À Construir

- Área Total: 316,81m²

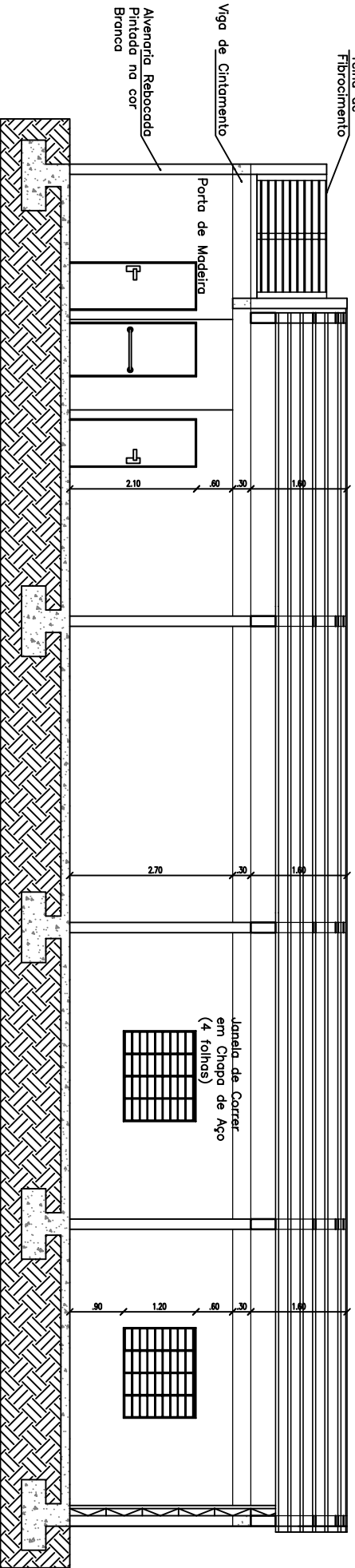
CORTE AA'

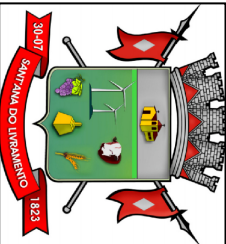
ESCALA 1:100



CORTE BB'

ESCALA 1:100





PREFEITURA MUNICIPAL DE SANT'ANA DO LIVRAMENTO
CIDADE SÍMBOLO DA INTEGRAÇÃO DO MERCOSUL
SECRETARIA MUNICIPAL DE PLANEJAMENTO E MEIO AMBIENTE
NPE - NÚCLEO DE PROJETOS ESTRATÉGICOS
RUA SETE DE SETEMBRO, Nº 515 - FONE (55) 39681127

PROPRIETÁRIO: PREFEITURA MUNICIPAL DE SANT'ANA DO LIVRAMENTO

ENDEREÇO: RUA RIVADAVIA CORRÊA, Nº 858

MUNICÍPIO – UF: SANT'ANA DO LIVRAMENTO – RS

PREFEITO MUNICIPAL: GLAUBER GUILARTE LIMA

PROPRIETÁRIO

RAUL FLORES CASADEI
Engenheiro Civil
CREA 155.198

SUELLEN LOPES FRESCURA
Arquiteta e Urbanista
CAU/RS 5601-0

OBSERVAÇÕES:
OBRA DESTINADA À AMPLIAÇÃO DO GALPÃO DO ASSENTAMENTO COQUEIRO
SITUADO NO 4º DISTRITO – MUNICÍPIO DE SANT'ANA DO LIVRAMENTO/RS

PROJETO ARQUITETÔNICO

AMPLIAÇÃO DO GALPÃO DE ASSENTAMENTO COQUEIRO

- PLANTA BAIXA, CORTES E FACHADAS -

ARQ

INDICADA

ÁREA EXISTENTE: 173,48M²

ESCALA: 1:100

ÁREA: 143,33M²

DATA EMISSÃO: OUTUBRO/2014

FRANCHA

02/03