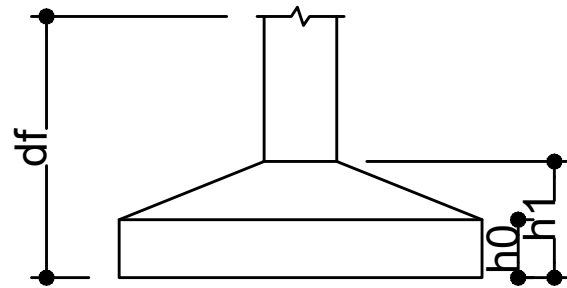
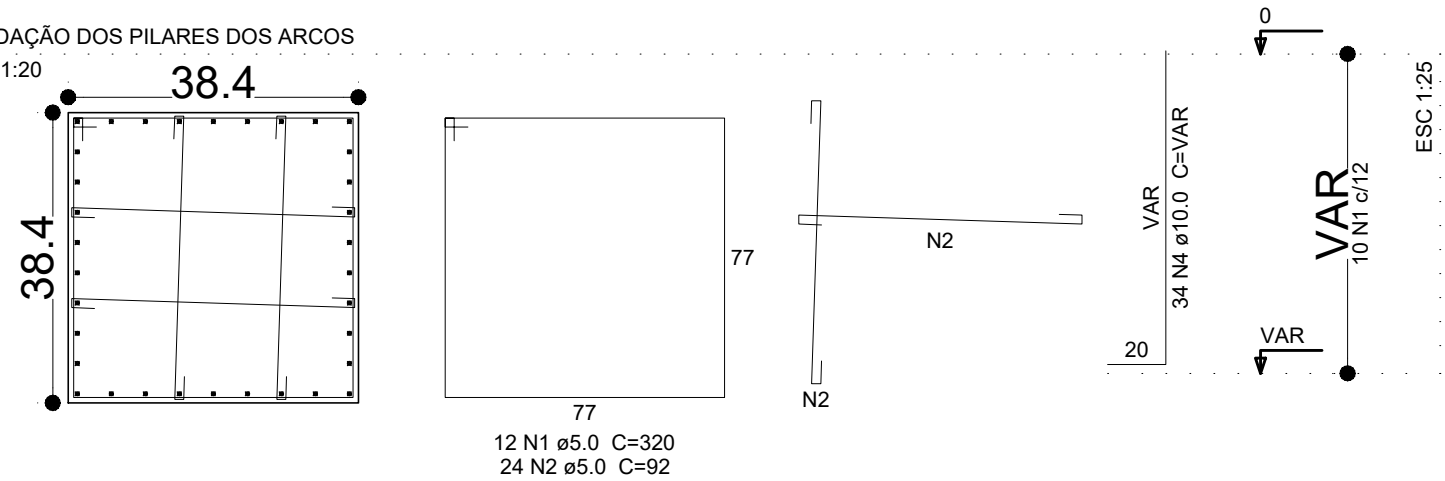


Forma do pavimento Baldrame
escala 1:100

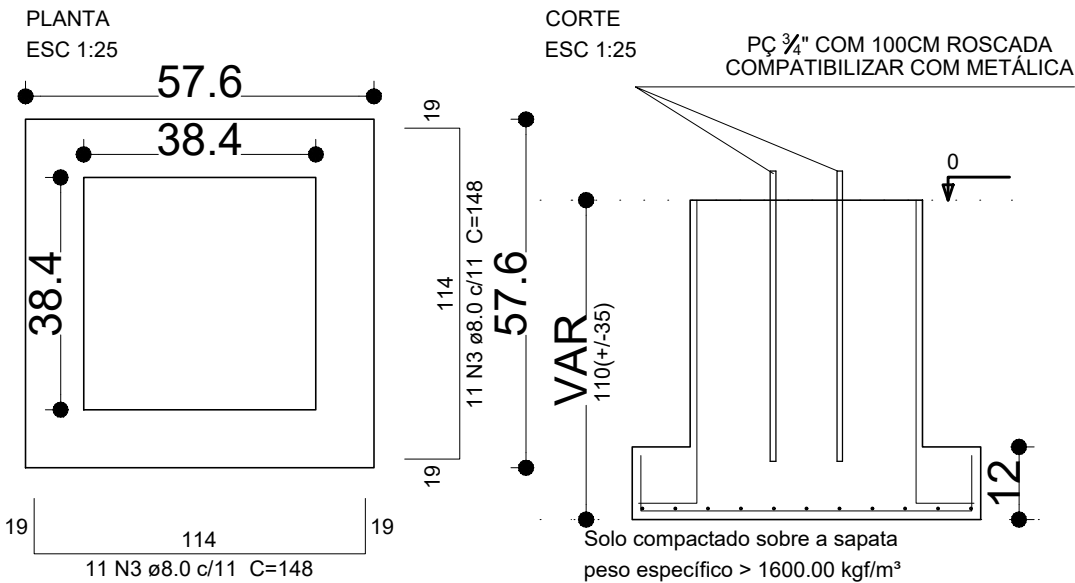
P1=P2=P3=P4=P5=P6=P7=P8=P9=P10=P11=P12

FUNDAÇÃO DOS PILARES DOS ARCOS
ESC 1:20



IMPORTANTE:
PREVER NA CONCRETAGEM PEÇAS DE 3/4" ROSCADA
PARA FIXAÇÃO DA ESTRUTURA METÁLICA

S1=S2=S3=S4=S5=S6=S7=S8=S9=S10=S11=S12



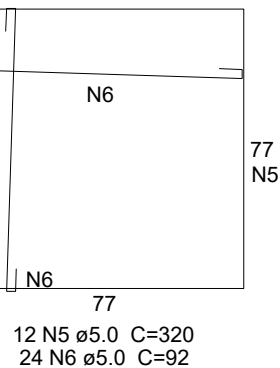
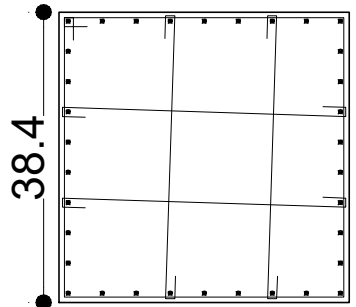
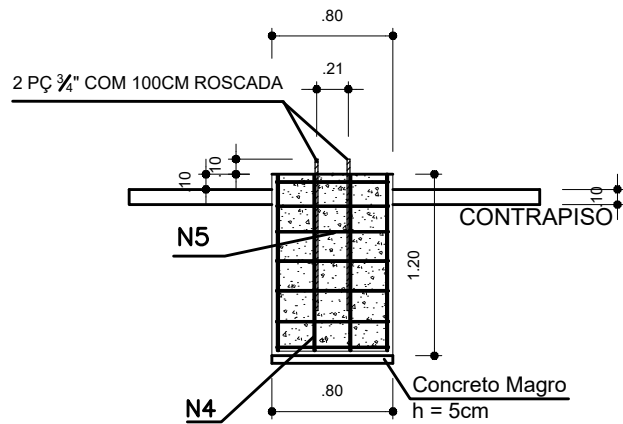
DETALHES DA FUNDAÇÃO:
PLANTA DOS BLOCOS E EIXOS DE BALDRAME

1) BROCAS - 0,15x0,15x2,00m
SEM ESCALA
6 unidades por obra
2 Ø 8mm
Est. Ø5.0mm 1 c/ 25 cm C=0,70m
2 Ø 8mm
Q = 8,00 unidades por broca
Qt = 48,00 unidades por obra

2) BALDRAME
SEM ESCALA
BALDRAME - 2 X 24 METROS LINEARES
2 Ø 10mm
Est. Ø5.0mm 1 c/ 15 cm C=0,78m
2 Ø 10mm
Q = 320,00 unidades

FUNDAÇÃO PARA OS PILARES DE OITÃO

BLOCOS DE 13 AO 16 (80X80X120) CONFORME A
RESISTÊNCIA
DO SOLO PODE HAVER A NECESSIDADE UMA
BROCA DE 25CM
DE DIÂMETRO. ARMADO COM FERRO Ø 10,0MM E
5.0MM (ESTRIBO)
A CADA 10CM.



PREFEITURA MUNICIPAL DE SANT'ANA DO LIVRAMENTO
SEPLAMA - SECRETARIA DE PLANEJAMENTO E MEIO AMBIENTE
DEPARTAMENTO DO PLANO DIRETOR
RUA ALLAN KARDEC, 55. FONE: (55) 3968-1127

PROJETO:
COBERTURA E REFORMA DE TELhado E.M.E.F. AURÉLIO GUERRA

ENDEREÇO:
Estrada Rural, SN - Vila Santa Rita

RESPONSÁVEL TÉCNICO:
LUCIANO MAURICIO RIBEIRO GOUGEÓN
ENGENHEIRO CIVIL CREA RS 221825

PREFEITURA DE SANTANA DO LIVRAMENTO:

CNPJ: 88.124.961/0001-59

ÁREA:
504,00 m²

ESCALAS:
1/100

DATA:
09/2022

ESTRUTURAL
E
PRANCHA:
02/02