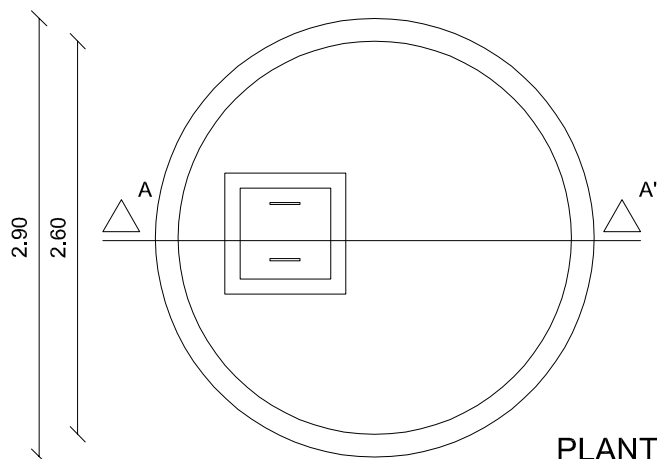
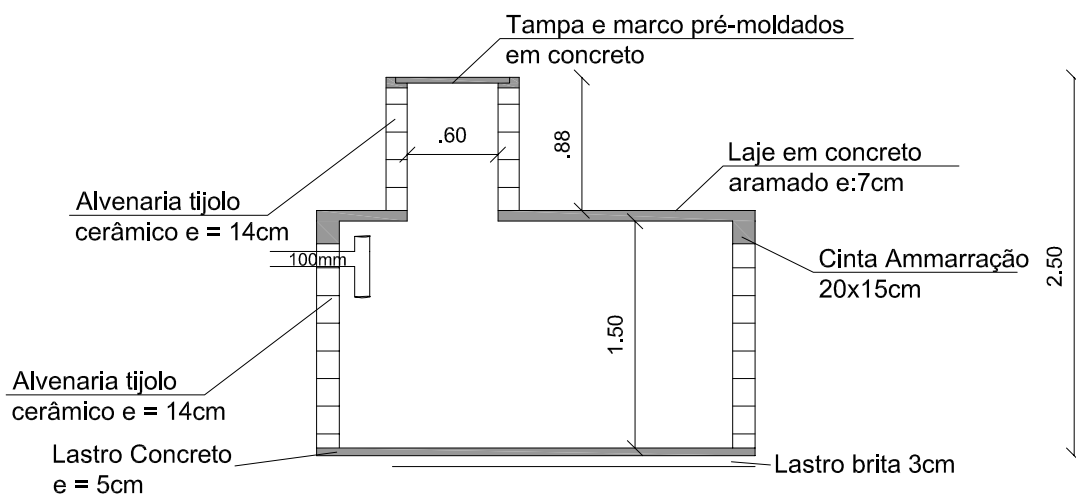


SUMIDOURO

Escala: 1/50



PLANTA BAIXA



CORTE A-A'

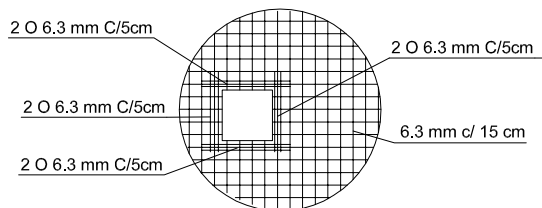
Tampa e marco pré-moldados em concreto

Alvenaria tijolo cerâmico e = 14cm intervalos de 5cm

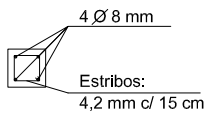
Laje em concreto armado e: 7cm

Lastro Concreto e = 5cm

FERRAGEM LAJE CONCRETO



CINTA DE AMARRAÇÃO



VISTA FRONTAL



PREFEITURA MUNICIPAL DE SANT'ANA DO LIVRAMENTO - SEPLAMA - DEPARTAMENTO DO PLANO DIRETOR
RUA SETE DE SETEMBRO, 515. CEP 97573-471. FONE: (55) 3968-1126

OBRA: UBS SIMON BOLÍVAR

ENDEREÇO: Rua Maria Aldina Saraiva

PROJETO: DETALHES HIDROSSANITÁRIO

RESP. TÉCNICO: Paulo Rogério Krug CAU A 19197-3

ÁREA CONSTRUÍDA: 72,42m²
ÁREA TERRENO: MATRÍCULA: