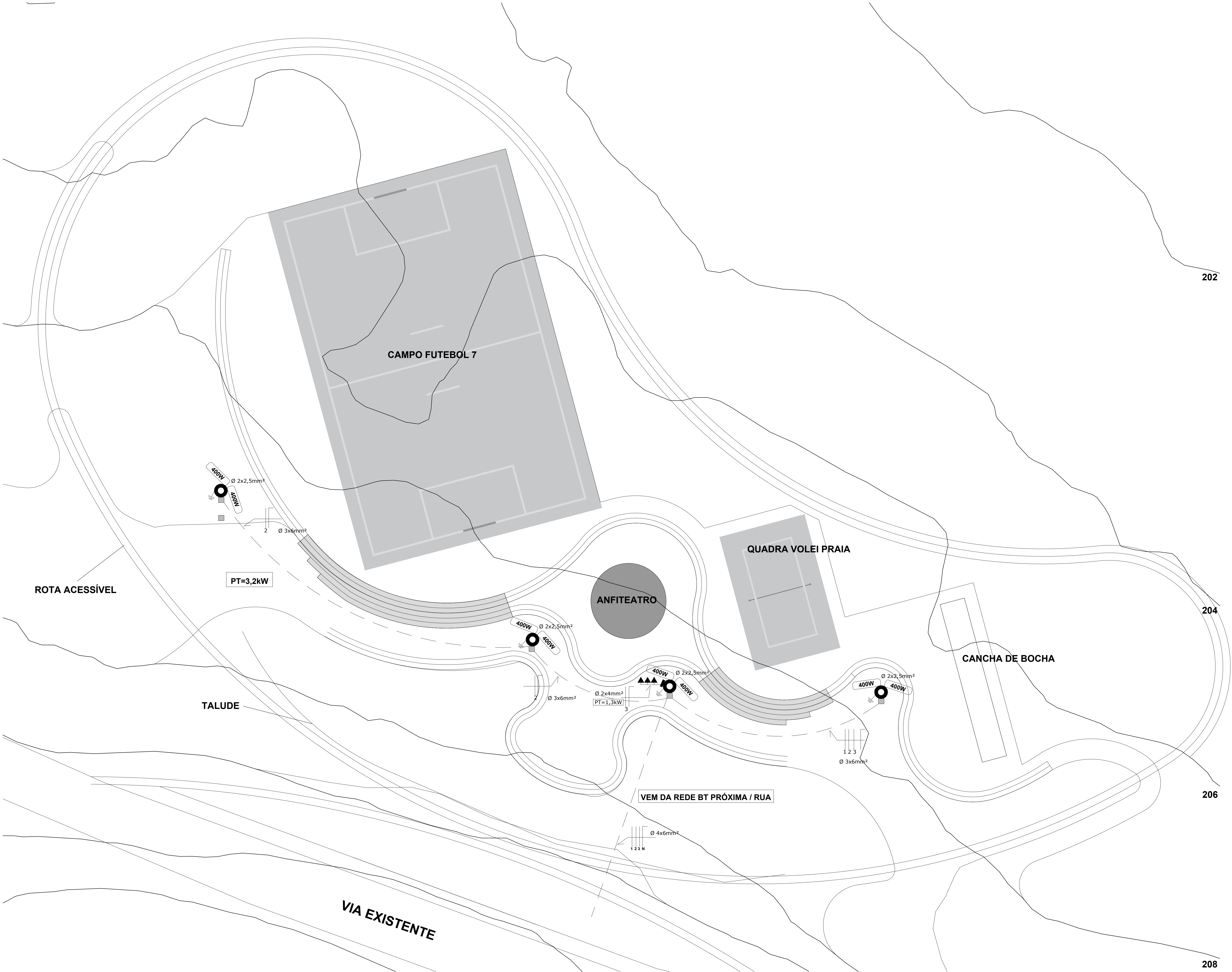
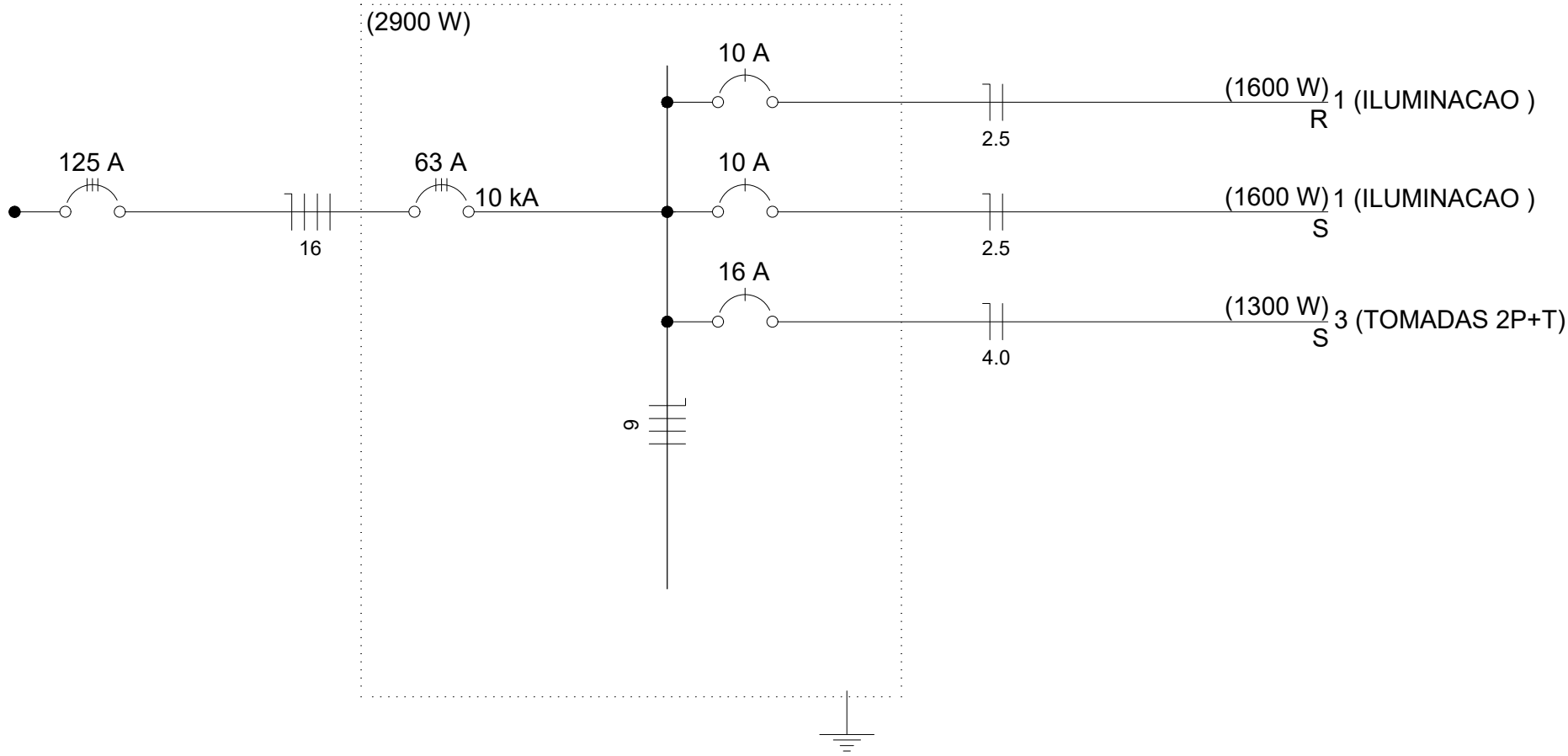


Quadro de Cargas

Circuito	Descrição	Esquema	Método de inst.	V (V)	Iluminação (W)				Tomadas (W)				Pot. total. (VA)	Pot. total. (W)	Fases	Pot. - R (W)	Pot. - S (W)	Pot. - T (W)	FCT	FCA	In' (A)	Seção (mm2)	Ic (A)	Disj (A)	dV parc (%)	dV total (%)	Status
					100	400	100	600																			
1	ILUMINACAO /REF.	F+N	B1	220 V		4							1600	1600	R	1600			1.00	0.38	7.2	2.5	31.0	10.0	0.60	0.60	Ok
2	ILUMINACAO /REF.	F+N	B1	220 V		4							1600	1600	S				1.00	0.38	7.2	2.5	31.0	10.0	0.60	0.60	Ok
3	TOMADAS 2P+T.	F+N+T	B1	220 V			1	2					1300	1300	T			1300	1.00	0.38	5.9	4.0	31.0	16.0	0.60	0.60	Ok
TOTAL						8	1	2					4500	4500	R+S+T	1600	1600	1300									



LEGENDA

- POSTE METÁLICO
- REFLETOR LED
- CAIXA PASSAGEM
- ELETRODUTO PVC SUBTERRÂNEO
- REDE BT ÁEREA
- ATERRAMENTO
- TOMADA 2P+T
- QUADRO DIST.

PLANTA BAIXA  
ESCALA 1:250

				<b>PREFEITURA MUNICIPAL DE SANTANA DO LIVRAMENTO</b> SEPLAMA - SECRETARIA DE PLANEJAMENTO E MEIO AMBIENTE DEPARTAMENTO DO PLANO DIRETOR RUA ALLEN KARDEC, 55. CEP 97574-260. FONE: (55) 3968-1126			
PROJETO:				COMPLEXO ESPORTIVO BATUVA			
ENDEREÇO:				RUA VITERBO TREVISAN S/N - BAIRRO BATUVA			
RESPONSÁVEL TÉCNICO GONZALO BONFIGLIO ENGº ELETRICISTA CREA RS120574							
PREFEITURA DE SANTANA DO LIVRAMENTO:				CNPJ: 88.124.961/0001-59		ELETRICO <b>E</b>	
ÁREA:	13.917,18 m²	ESCALAS:	1 / 250	DATA:	06/2022	PRANCHA:	01/01